

Утверждена постановлением

(наименование документа об утверждении, включая наименование органов

государственной власти или органов местного самоуправления, принявших

решения об утверждении схемы или подписавших соглашение о
перераспределении о перераспределении земельных участков)

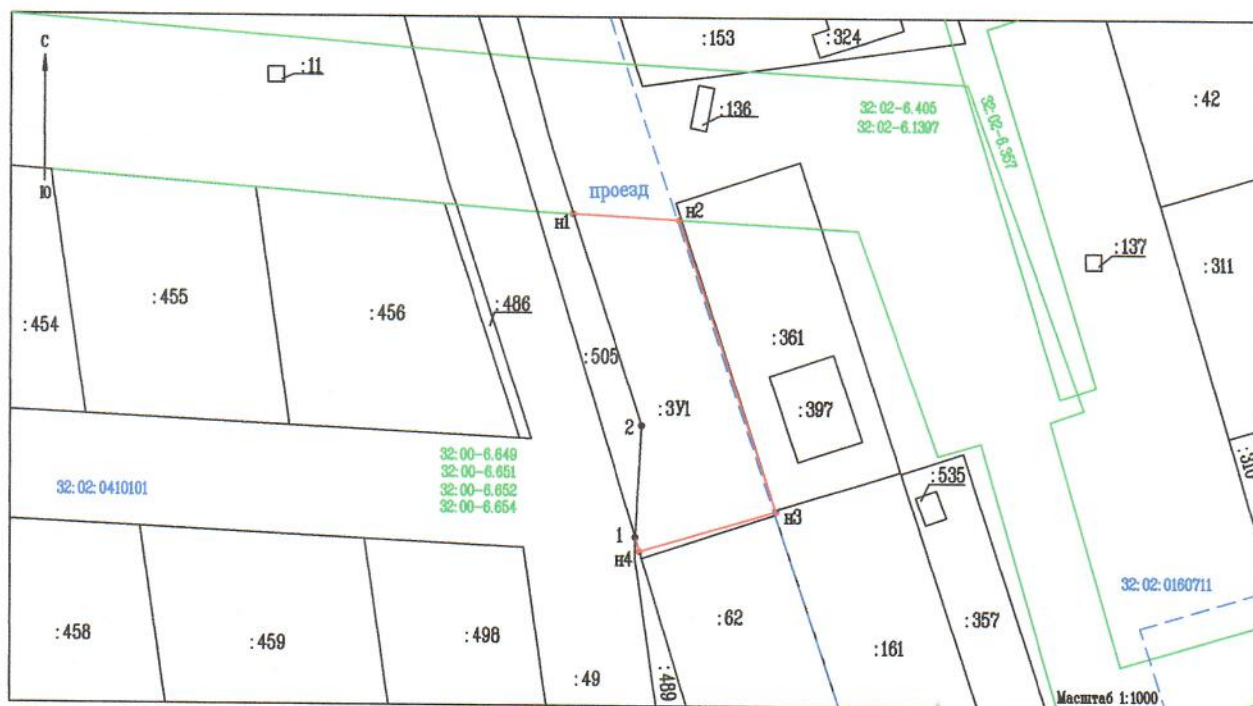
от _____ N _____

СХЕМА

расположения земельного участка или земельных участков
на кадастровом плане территории

| Условный номер земельного участка | | |
|----------------------------------------------|---------------|------------|
| Площадь земельного участка 667м ² | | |
| Обозначение характерных точек границ | Координаты, м | |
| | X | Y |
| н1 | 486219.12 | 2168925.18 |
| н2 | 486218.30 | 2168939.77 |
| н3 | 486178.32 | 2168953.21 |
| н4 | 486172.80 | 2168934.42 |
| 1 | 486174.81 | 2168933.81 |
| 2 | 486190.16 | 2168934.66 |
| н1 | 486219.12 | 2168925.18 |

Система координат МСК-32



Условные обозначения

- 1 Обозначение характерной точки границы уточняемого земельного участка, установленное в соответствии с федеральным законодательством, включенное в ГКН и не изменяемое при проведении кадастровых работ
- н1 Обозначение характерной точки границы земельного участка, установленная при проведении кадастровых работ
- Граница, установленная в соответствии федеральным законодательством, включенная в ГКН и не изменяемая при проведении кадастровых работ
- Граница кадастрового квартала
- Граница земельного участка, установленная (уточненная) при проведении кадастровых работ
- Граница зоны территориальной или иной
- 32:02:0410101 Надпись номера кадастрового квартала
- :561 Надпись кадастрового номера земельного участка, сооружения
- :3У1 Надписи вновь образованного земельного участка